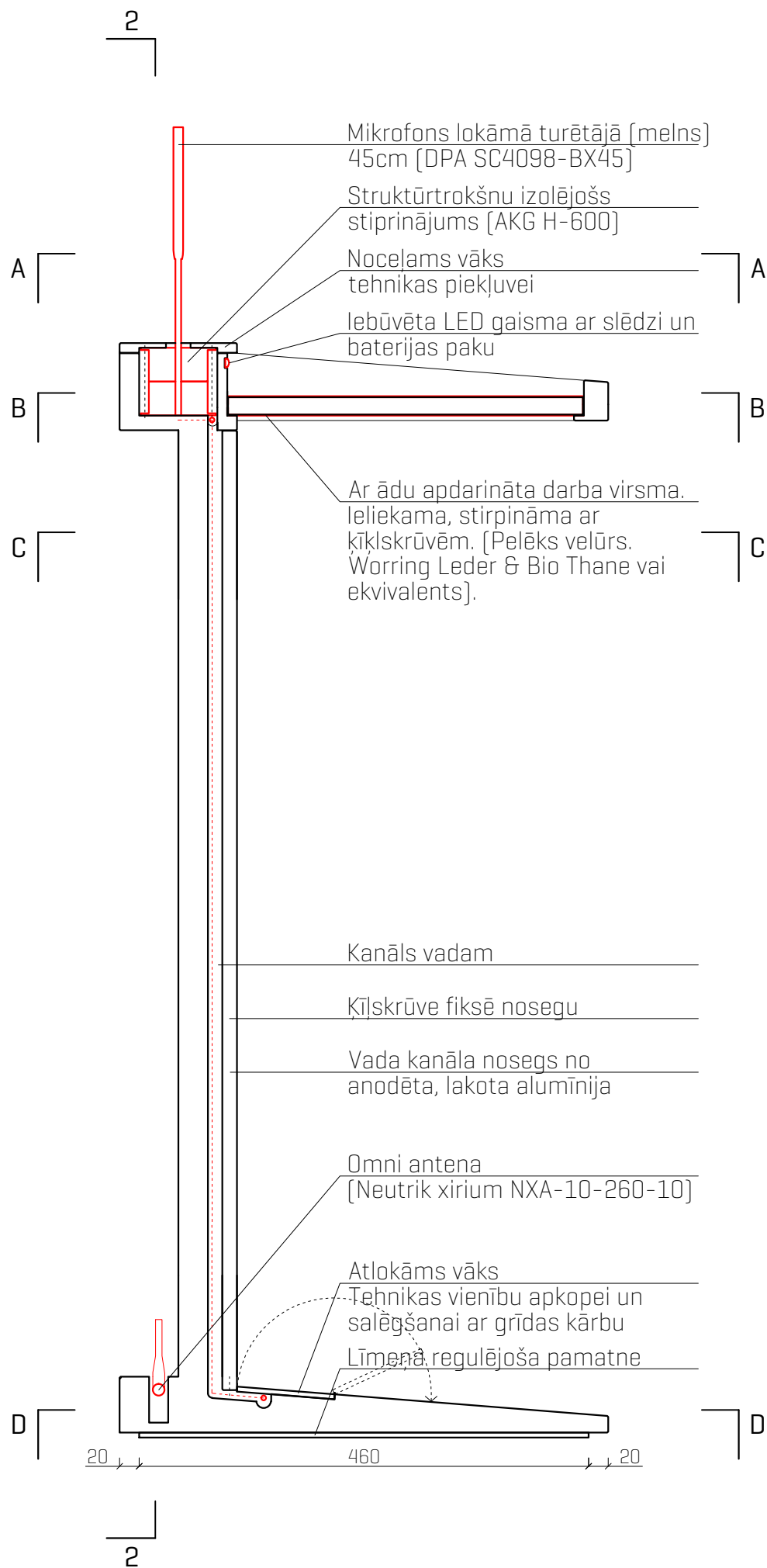
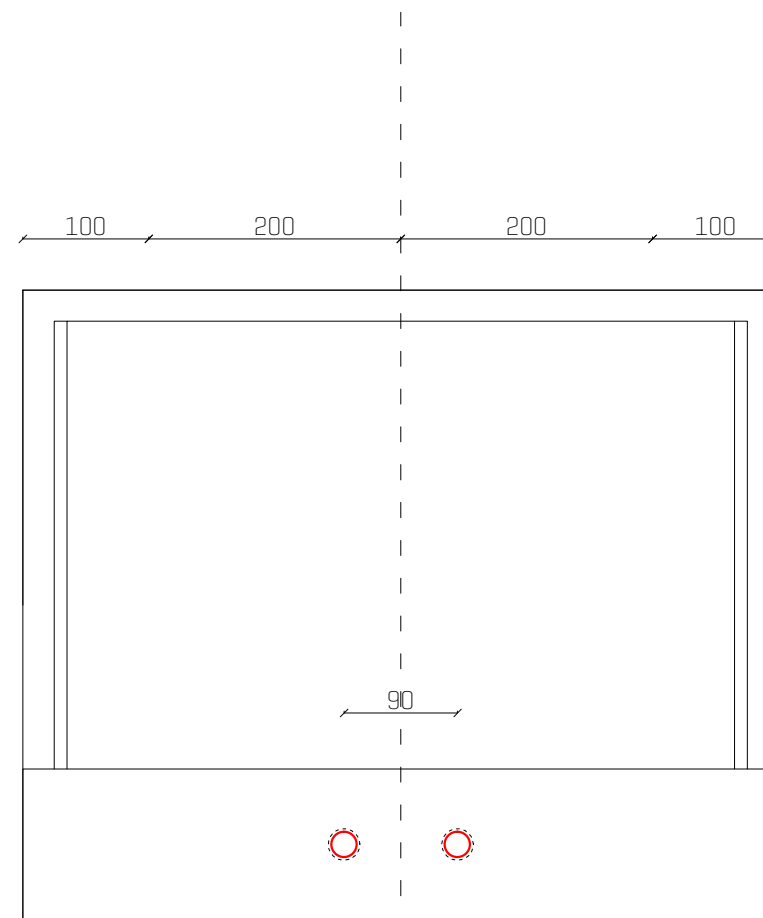


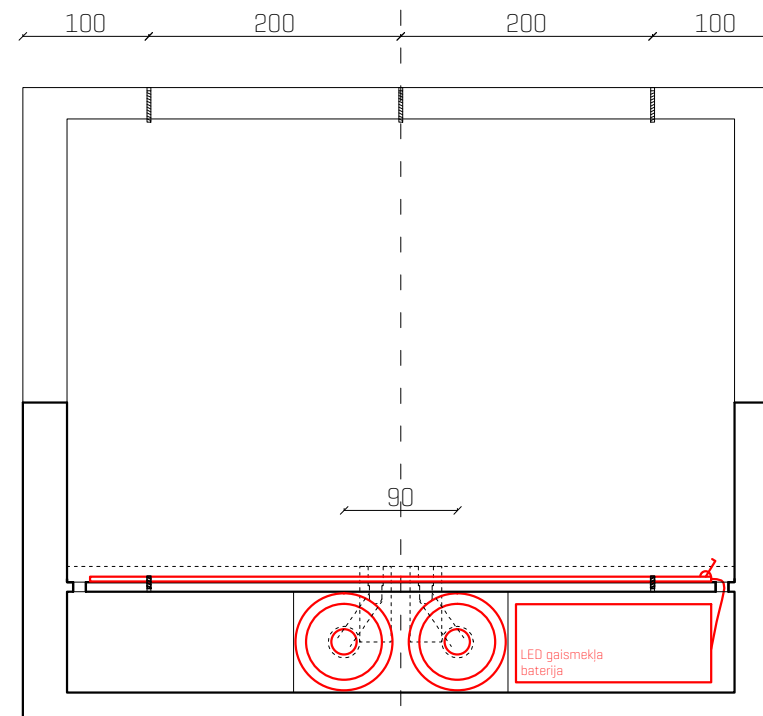
Sudraba ģerbonis tiek izgatavots izmantojot - "Sudraba liešanas tehnoloģiju" izmantojot 925 proves sudrabu. Forma tiek veidota no precīzas telpiskas ģērboņa skulptūras. Forma saskaņojama ar autoru pirms darbu uzsākšanas. Ģerboņa detālas biezums 5mm. Tā tiek stiprināta pie konstrukcijas.



1



1



+

**I PLUS I**  
architecture & design

**TEHNISKAIS PROJEKTS**

Rīgas pils parādes kabineta un uzrunas  
vietu dizaina projekts

Pils laukums 3, Rīga

**UZRUNU PULTS**

M1:100 / A3

**C - 1.2.**

Projektētājs SIA 1PLUS1  
Reģ. Nr. 42103039388  
Elizabetes iela 7-3, Rīga  
LV-1010, Latvija

Biroja vadītājs Mārtiņš Pīlēns

03.05.2016.

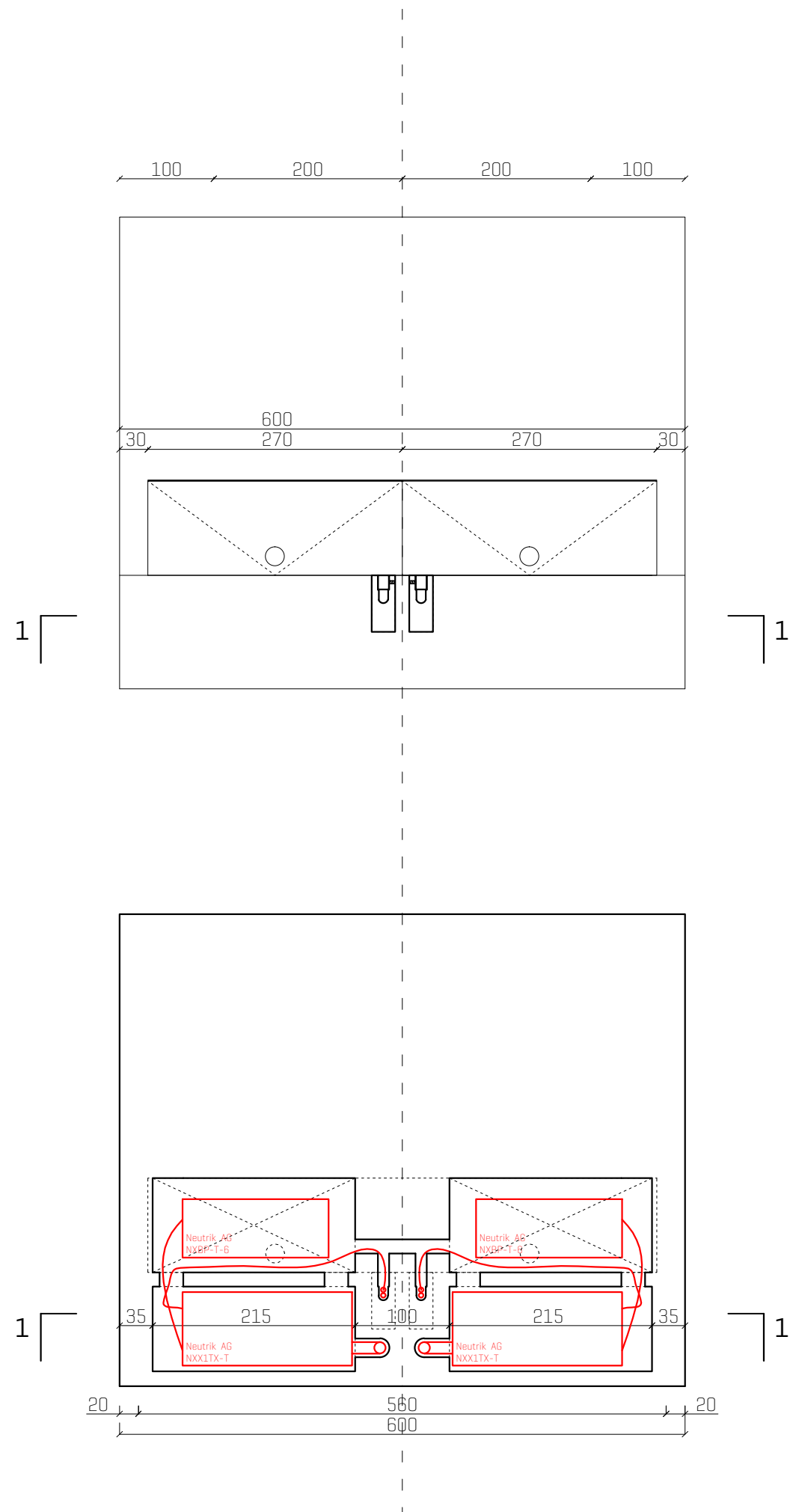
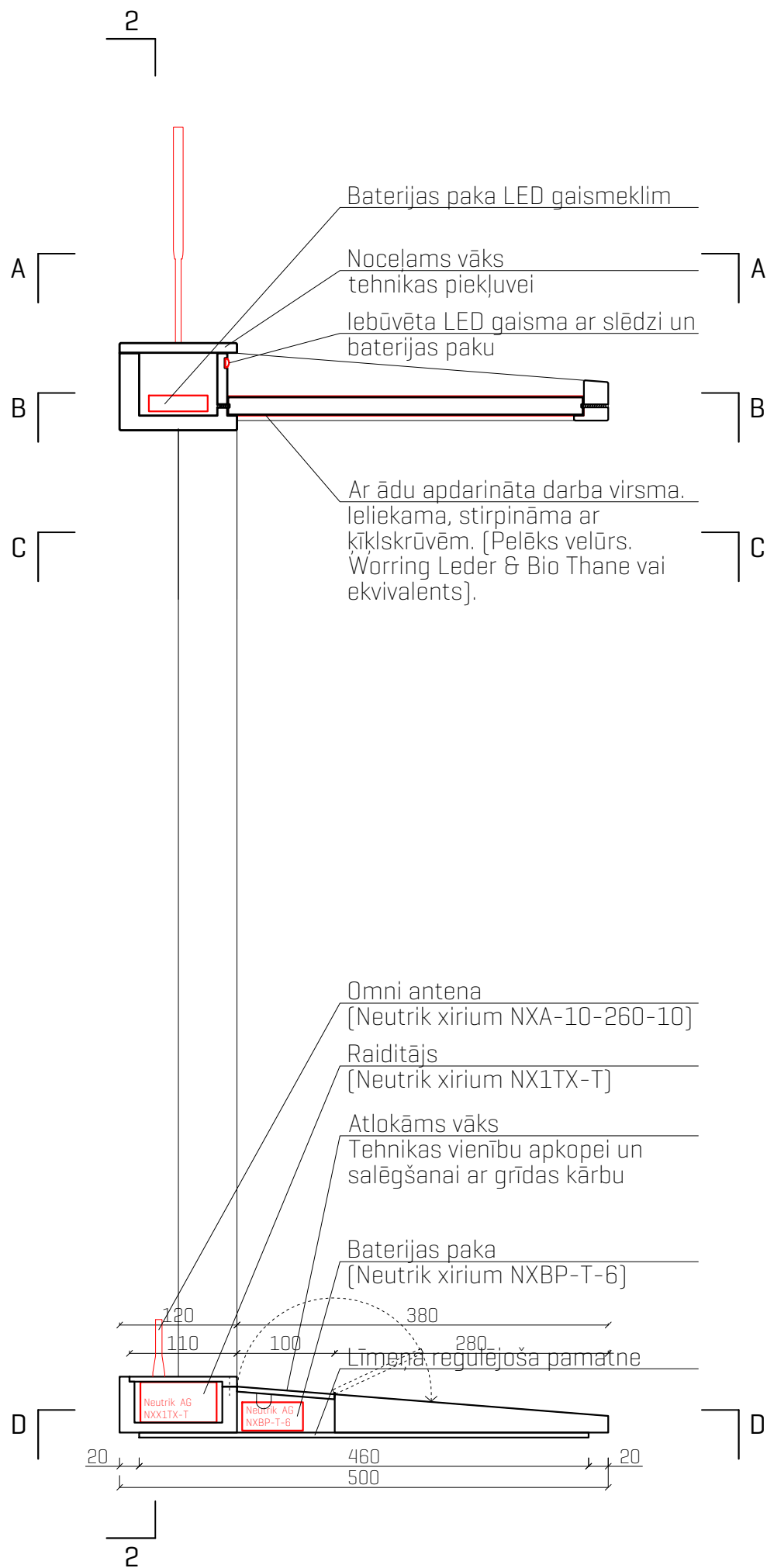
Tehniskā projekta izstrādē izmantots Valsts  
Heraldikas komisijas apstiprinātais Latvijas  
Republikas Ģerbonis

Slēdžu, mikrofonu, bateriju pakas un  
antenu u.c. iekārtu attainojumam ir  
informatīvs raksturs, nosakot to piesasītes  
un izvietošanu. Precīzs iekārtu saraksts  
norādīts audio materiālu specifikācijā.

Izpildītājam jānodrošina pašas pults un tās  
audioiekārtu savietojamība. Visas izmaiņas  
saskaņojot ar projekta autoru.  
Pirms darbu izpildes iesniegt ražošanas  
rasējumus to pārbaudei.

Pultis izgatavotas no savstarpēji  
sastiprināmām, frēzētām alumīnija  
detālām. Tās anodētas un krāsotas ar  
matētu krāsu [matējums 20%, grey  
aluminium RAL 9007]. Pults pamatnē var  
tikt izmantots smagāks materiāls, lai to  
stabilizētu. Detaļu stūri noapaļoti  $r=1\text{mm}$ .

Sudraba ģerbonis tiek izgatavots  
izmantojot - "Sudraba liešanas  
tehnoloģiju" izmantojot 925 proves  
sudrabu. Forma tiek veidota no precīzas  
telpiskas ģērboņa skulptūras. Forma  
saskaņojama ar autoru pirms darbu  
uzsākšanas. Ģērboņa detaļas biezums  
5mm. Tā tiek stiprināta pie konstrukcijas.



+

**I PLUS I**  
architecture & design

**TEHNISKAIS PROJEKTS**  
Rīgas pils parādes kabineta un uzrunas  
vietu dizaina projekts  
Pils laukums 3, Rīga

**UZRUNU PULS**  
M1:100 / A3

**C - 1.3.**

Projektētājs SIA 1PLUS1  
Reģ. Nr. 42103039388  
Elizabetes iela 7-3, Rīga  
LV-1010, Latvija

Biroja vadītājs Mārtiņš Pīlēns

03.05.2016.

Tehniskā projekta izstrādē izmantots Valsts Heraldikas komisijas apstiprinātais Latvijas Republikas Ģerbonis

Slēdžu, mikrofonu, bateriju pakas un antenu u.c. iekārtu attainojumam ir informatīvs raksturs, nosakot to piesasītes un izvietojumu. Precīzs iekārtu saraksts norādīts audio materiālu specifikācijā.

Izpildītājam jānodrošina pašas pulsta un tās audioiekārtu savietojamību. Visas izmaiņas saskaņojot ar projekta autoru. Pirms darbu izpildes iesniegt ražošanas rasējumus to pārbaudei.

Pultis izgatavotas no savstarpēji sastiprināmām, frēzētām alumīnija detaļām. Tās anodētas un krāsotas ar matētu krāsu [matējums 20%, grey aluminium RAL 9007]. Pults pamatnē var tikt izmantots smagāks materiāls, lai to stabilizētu. Detaļu stūri noapaļoti  $r=1\text{mm}$ .

Sudraba ģerbonis tiek izgatavots izmantojot - "Sudraba liešanas tehnoloģiju" izmantojot 925 proves sudrabu. Forma tiek veidota no precīzas telpiskas ģerboņa skulptūras. Forma saskaņojama ar autoru pirms darbu uzsākšanas. Ģerboņa detaļas biezums 5mm. Tā tiek stiprināta pie konstrukcijas.





**I PLUS I**  
architecture & design

**TEHNISKAIS PROJEKTS**

Rīgas pils parādes kabineta un uzrunas  
vietu dizaina projekts  
Pils laukums 3, Rīga

**UZRUNU PULTS**

M1:100 / A3

**C - 1.4.**

Projektētājs SIA 1PLUS1  
Reģ. Nr. 42103039388  
Elizabetes iela 7-3, Rīga  
LV-1010, Latvija

Biroja vadītājs Mārtiņš Pīlēns

03.05.2016.

Tehniskā projekta izstrādē izmantots Valsts  
Heraldikas komisijas apstiprinātais Latvijas  
Republikas Ģerbonis

Slēdžu, mikrofonu, bateriju pakas un  
antenu u.c. iekārtu attaiņojumam ir  
informatīvs raksturs, nosakot to piesaītes  
un izvietojumu. Precīzs iekārtu saraksts  
norādīts audio materiālu specifikācijā.

Izpildītājam jānodrošina pašas pults un tās  
audioiekārtu savietojamība. Visas izmaiņas  
saskaņojot ar projekta autoru.  
Pirms darbu izpildes iesniegt ražošanas  
rasējumus to pārbaudei.

Pultis izgatavotas no savstarpēji  
sastiprināmām, frēzētām alumīnija  
detalēm. Tās anodētas un krāsotas ar  
matētu krāsu [matējums 20%, grey  
aluminium RAL 9007]. Pults pamatnē var  
tikt izmantots smagāks materiāls, lai to  
stabilizētu. Detaļu stūri noapaļoti r=1mm.

Sudraba ģerbonis tiek izgatavots  
izmantojot - "Sudraba liešanas  
tehnoloģiju" izmantojot 925 proves  
sudrabu. Forma tiek veidota no precīzas  
telpiskas ģērboņa skulptūras. Forma  
saskaņojāma ar autoru pirms darbu  
uzsākšanas. Ģērboņa detālas biezums  
5mm. Tā tiek stiprināta pie konstrukcijas.

Vizualizācijai ir informatīvs raksturs.  
Krāsu kodi saskaņā ar materiālu  
specifikāciju.





**I PLUS I**  
architecture & design

**TEHNISKAIS PROJEKTS**

Rīgas pils parādes kabineta un uzrunas  
vietu dizaina projekts

Pils laukums 3, Rīga

**UZRUNU PULTS**

M1:100 / A3

**C - 1.5.**

Projektētājs SIA 1PLUS1  
Reģ. Nr. 42103039388  
Elizabetes iela 7-3, Rīga  
LV-1010, Latvija

Biroja vadītājs Mārtiņš Pīlēns

03.05.2016.

Tehniskā projekta izstrādē izmantots Valsts  
Heraldikas komisijas apstiprinātais Latvijas  
Republikas Ģerbonis

Slēdžu, mikrofonu, bateriju pakas un  
antenu u.c. iekārtu attaiņojumam ir  
informatīvs raksturs, nosakot to piesaītes  
un izvietojumu. Precīzs iekārtu saraksts  
norādīts audio materiālu specifikācijā.

Izpildītājam jānodrošina pašas pults un tās  
audioiekārtu savietojamība. Visas izmaiņas  
saskaņojot ar projekta autoru.  
Pirms darbu izpildes iesniegt ražošanas  
rasējumus to pārbaudei.

Pultis izgatavotas no savstarpēji  
sastiprināmām, frēzētām alumīnija  
detaļām. Tās anodētas un krāsotas ar  
matētu krāsu [matējums 20%, grey  
aluminium RAL 9007]. Pults pamatnē var  
tikt izmantots smagāks materiāls, lai to  
stabilizētu. Detaļu stūri noapaļoti r=1mm.

Sudraba ģerbonis tiek izgatavots  
izmantojot - "Sudraba liešanas  
tehnoloģiju" izmantojot 925 proves  
sudrabu. Forma tiek veidota no precīzas  
telpiskas ģērboņa skulptūras. Forma  
saskaņojāma ar autoru pirms darbu  
uzsākšanas. Ģērboņa detaļas biezums  
5mm. Tā tiek stiprināta pie konstrukcijas.

Vizualizācijai ir informatīvs raksturs.  
Krāsu kodi saskaņā ar materiālu  
specifikāciju.





I PLUS I  
architecture & design

TEHNISKAIS PROJEKTS  
Rīgas pils parādes kabineta un uzrunas  
vietu dizaina projekts  
Pils laukums 3, Rīga

UZRUNU PULTS  
M1:100 / A3

C - 1.6.	
Projektētājs	SIA 1PLUS1 Reģ. Nr. 42103039388 Elizabetes iela 7-3, Rīga LV-1010, Latvija
Biroja vadītājs	Mārtiņš Pīlēns

03.05.2016.

Tehniskā projekta izstrādē izmantots Valsts  
Heraldikas komisijas apstiprinātais Latvijas  
Republikas Ģerbonis

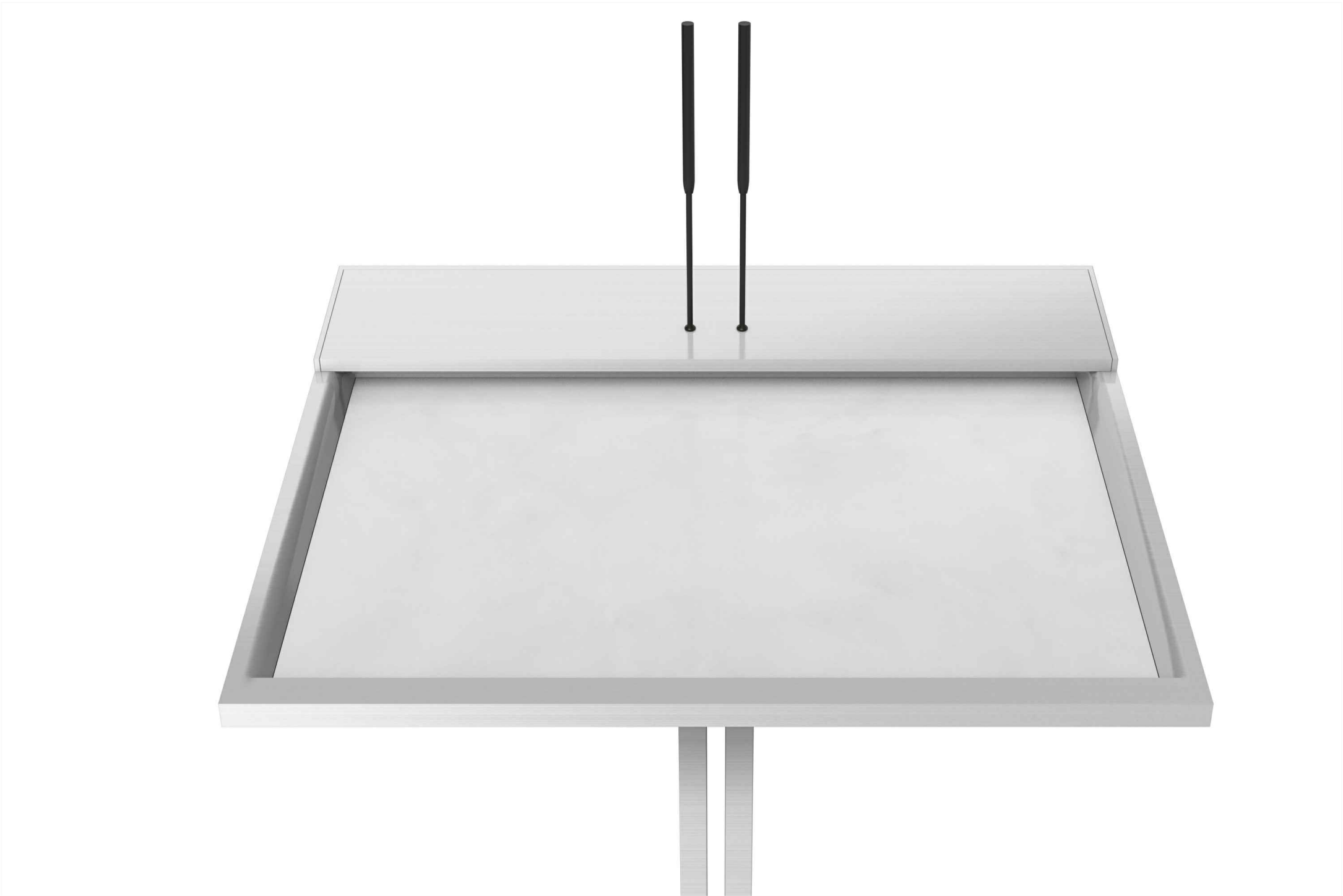
Slēdžu, mikrofonu, bateriju pakas un  
antenu u.c. iekārtu attaiņojumam ir  
informatīvs raksturs, nosakot to piesasītes  
un izvietojumu. Precīzs iekārtu saraksts  
norādīts audio materiālu specifikācijā.

Izpildītājam jānodrošina pašas pults un tās  
audioiekārtu savietojamība. Visas izmaiņas  
saskaņojot ar projekta autoru.  
Pirms darbu izpildes iesniegt ražošanas  
rasējumus to pārbaudei.

Pultis izgatavotas no savstarpēji  
sastiprināmām, frēzētām alumīnija  
detaļām. Tās anodētas un krāsotas ar  
matētu krāsu (matējums 20%, grey  
aluminium RAL 9007). Pults pamatnē var  
tikt izmantots smagāks materiāls, lai to  
stabilizētu. Detaļu stūri noapaļoti r=1mm.

Sudraba ģerbonis tiek izgatavots  
izmantojot - "Sudraba liešanas  
tehnoloģiju" izmantojot 925 proves  
sudrabu. Forma tiek veidota no precīzas  
telpiskas ģērboņa skulptūras. Forma  
saskaņojāma ar autoru pirms darbu  
uzsākšanas. Ģērboņa detaļas biezums  
5mm. Tā tiek stiprināta pie konstrukcijas.

Vizualizācijai ir informatīvs raksturs.  
Krāsu kodi saskaņā ar materiālu  
specifikāciju.



I PLUS I  
architecture & design

TEHNISKAIS PROJEKTS  
Rīgas pils parādes kabineta un uzrunas  
vietu dizaina projekts  
Pils laukums 3, Rīga

UZRUNU PULTS  
M1:100 / A3

C - 1.7.	
Projektētājs	SIA 1PLUS1 Reģ. Nr. 42103039388 Elizabetes iela 7-3, Rīga LV-1010, Latvija
Biroja vadītājs	Mārtiņš Pīlēns

03.05.2016.

Tehniskā projekta izstrādē izmantots Valsts  
Heraldikas komisijas apstiprinātais Latvijas  
Republikas Ģerbonis

Slēdžu, mikrofonu, bateriju pakas un  
antenu u.c. iekārtu attainojumam ir  
informatīvs raksturs, nosakot to piesasītes  
un izvietojumu. Precīzs iekārtu saraksts  
norādīts audio materiālu specifikācijā.

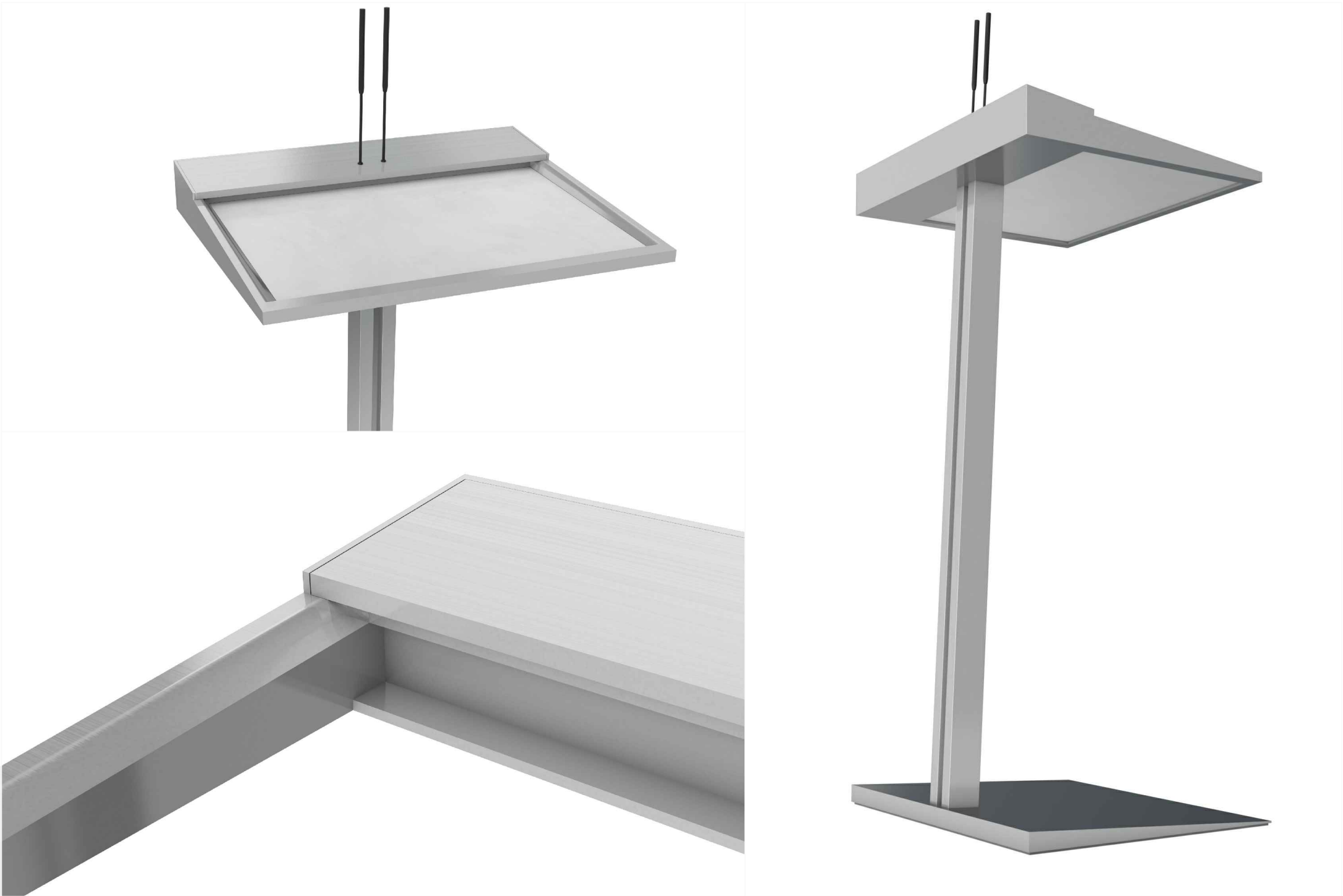
Izpildītājam jānodrošina pašas pults un tās  
audioiekārtu savietojamība. Visas izmaiņas  
saskaņojot ar projekta autoru.  
Pirms darbu izpildes iesniegt ražošanas  
rasējumus to pārbaudei.

Pultis izgatavotas no savstarpēji  
sastiprināmām, frēzētām alumīnija  
detaļām. Tās anodētas un krāsotas ar  
matētu krāsu [matējums 20%, grey  
aluminium RAL 9007]. Pults pamatnē var  
tikt izmantots smagāks materiāls, lai to  
stabilizētu. Detaļu stūri noapaļoti r=1mm.

Sudraba ģerbonis tiek izgatavots  
izmantojot - "Sudraba liešanas  
tehnoloģiju" izmantojot 925 proves  
sudrabu. Forma tiek veidota no precīzas  
telpiskas ģērboņa skulptūras. Forma  
saskaņojāma ar autoru pirms darbu  
uzsākšanas. Ģērboņa detālas biezums  
5mm. Tā tiek stiprināta pie konstrukcijas.

Vizualizācijai ir informatīvs raksturs.  
Krāsu kodi saskaņā ar materiālu  
specifikāciju.





**I PLUS I**  
architecture & design

**TEHNISKAIS PROJEKTS**  
Rīgas pils parādes kabineta un uzrunas  
vietu dizaina projekts  
Pils laukums 3, Rīga

**UZRUNU PULTS**  
M1:100 / A3

C - 1.8.	
Projektētājs	SIA 1PLUS1 Reģ. Nr. 42103039388 Elizabetes iela 7-3, Rīga LV-1010, Latvija
Biroja vadītājs	Mārtiņš Pīlēns

03.05.2016.

Tehniskā projekta izstrādē izmantots Valsts  
Heraldikas komisijas apstiprinātais Latvijas  
Republikas Ģerbonis

Slēdžu, mikrofonu, bateriju pakas un  
antenu u.c. iekārtu attainojumam ir  
informatīvs raksturs, nosakot to piesaītes  
un izvietojumu. Precīzs iekārtu saraksts  
norādīts audio materiālu specifikācijā.

Izpildītājam jānodrošina pašas pults un tās  
audioiekārtu savietojamība. Visas izmaiņas  
saskaņojot ar projekta autoru.  
Pirms darbu izpildes iesniegt ražošanas  
rasējumus to pārbaudei.

Pultis izgatavotas no savstarpēji  
sastiprināmām, frēzētām alumīnija  
detalām. Tās anodētas un krāsotas ar  
matētu krāsu [matējums 20%, grey  
aluminium RAL 9007]. Pults pamatnē var  
tikt izmantots smagāks materiāls, lai to  
stabilizētu. Detaļu stūri noapaļoti r=1mm.

Sudraba ģerbonis tiek izgatavots  
izmantojot - "Sudraba liešanas  
tehnoloģiju" izmantojot 925 proves  
sudrabu. Forma tiek veidota no precīzas  
telpiskas ģērboņa skulptūras. Forma  
saskaņojāma ar autoru pirms darbu  
uzsākšanas. Ģērboņa detālas biezums  
5mm. Tā tiek stiprināta pie konstrukcijas.

Vizualizācijai ir informatīvs raksturs.  
Krāsu kodi saskaņā ar materiālu  
specifikāciju.